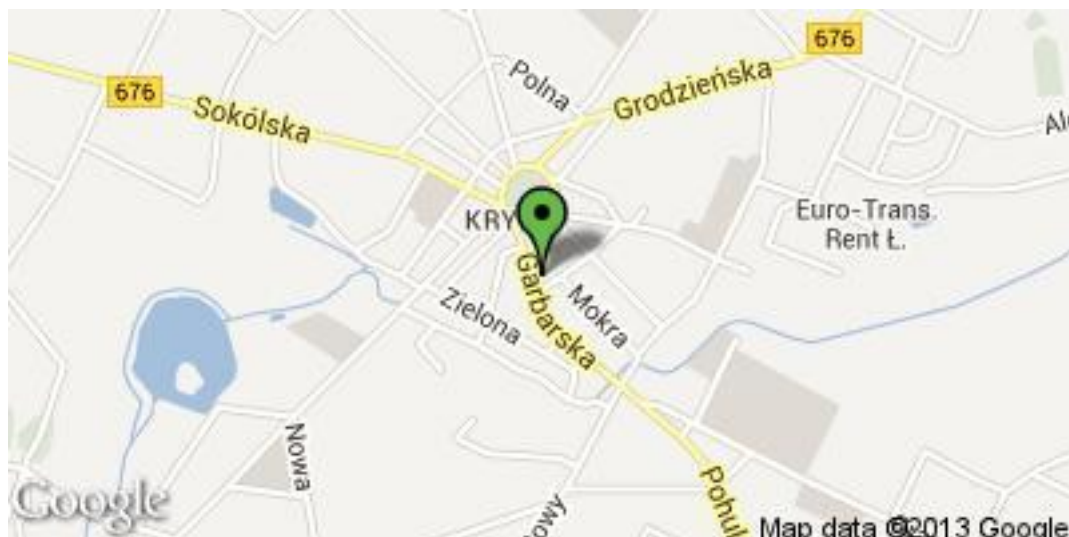
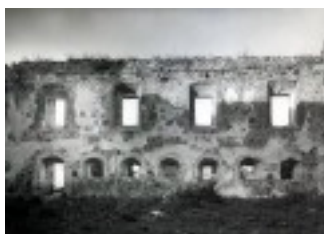


## Wielka Synagoga BETH HA KNESETH (ruiny)



Współrzędne: Szerokość - 53.262928, Długość - 23.773411

Pierwsza bóżnica była obiektem drewnianym. Przymyślnie w jej pomieszczeniach pomocniczych jak przedsionek lub też osobno w przyszkółku obradował w 1687 r. Sejm Żydów Litewskich. W wyniku pożaru bóżnica ta spaliła się w 1754 r. Dwa lata później w tym miejscu stanęła nowa murowana. Główna synagoga wykonana była z ciosów granitowo-narzutowych na zaprawie wapiennej. Jedynie glify i nadproża okienne wykonano w cegle. Na przełomie XIX i XX w. była remontowana i częściowo przebudowana. Obiekt wzniesiono w duchu klasycystycznym, elewacją frontową skierowaną był w kierunku głównego rynku. Synagoga miała dwie kondygnacje, była murowana, otynkowana i podpiwniczona. Wokół głównej nawy dobudowano 2 przybudówki dla kobiet tzw. babińce, sale modlitwne dla kobiet. Okazałe prezentowało się wnętrze obiektu, a w szczególności dużych rozmiarów ołtarz Aron Ha Kodesz wykonany w dużej mierze z drewna. Oryginalna bima-kazalnica w kształcie obręczy górowała nad główną salą modlitw.

Bóżnica usytuowana była na rogu ulicy Garbarskiej i Zaułku Szkolnego przy samym rynku.

Była to główna bożnica w Krynkach, czynna tylko w soboty oraz ważniejsze święta religijne i państwowe. W synagodze znajdował się jeden z największych i najwspanialszych zbiorów synagogaliów. Przed świątynią znajdował się niewielki plac, na którym odbywały się jarmarki.

W lipcu 1941 r. podobnie jak pozostałe obiekty kultu wyznawców mojżeszowych została splądrowana i przemianowana na cele magazynowe. Używano ją także jako warsztat remontowy czołgów. Z tego okresu pochodziła duża brama wykuta w północnej ścianie oraz rozebrane częściowo babińce w części południowej.

W 1944 roku nieudaną próbę wysadzenia budynku podjęli hitlerowcy. Dzięki swojej solidnej konstrukcji i grubym murom budynek jednak przetrwał. Zniszczeniu uległy stropy, schody, konstrukcja i pokrycie dachu, posadzki, stolarka okienna i drzwiowa oraz wyposażenie wnętrza. Po wojnie nie konserwowany budynek chylił się ku upadkowi i w 1971 r. najstarszy budynek osady został wysadzony w powietrze.

Pozostały jedynie częściowo ściany sali głównej zbudowane z zarysami obszernej sali modlitw, dwóch bocznych babińców, przedsionka i dwóch pomieszczeń narożnych.

Materiały do tekstu zostały zaczerpnięte między innymi z ciekawego autorskiego portalu [Edyty Kazimierowicz](#)

## **Wielka Synagoga BETH HA KNESETH (ruiny)**

Ruina synagogi, ul. Garbarska 5, XVIII/XIX, wpisana do rejestru zabytków pod nr: 130 (136) z 22.11.1958