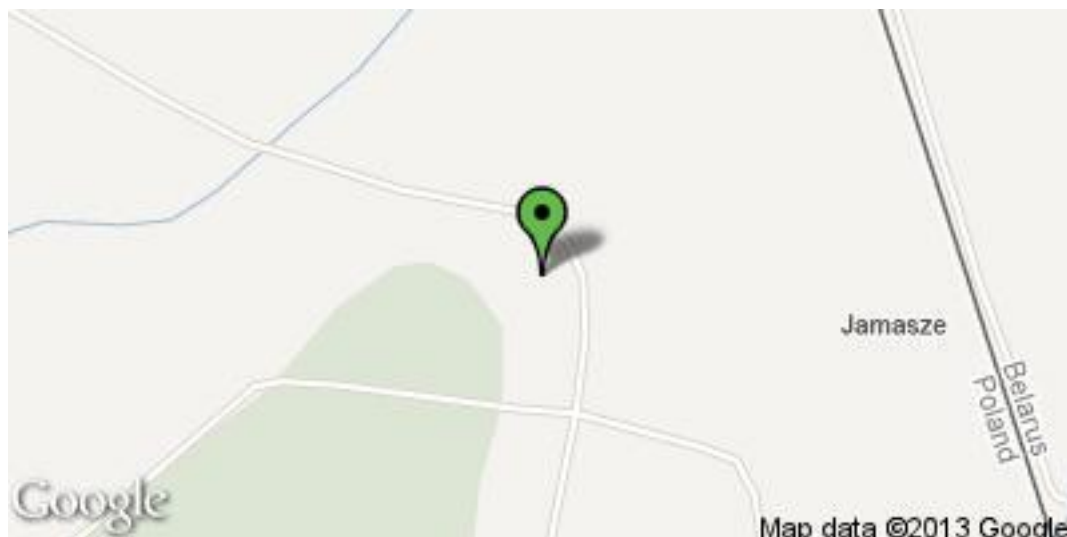
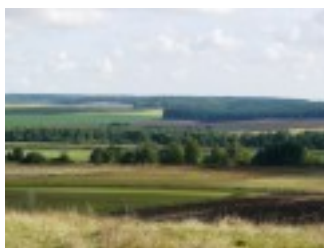


Punkt widokowy



Współrzędne: Szerokość - 53.226128, Długość - 23.844752



Jadąc w kierunku Kruszyńian od strony Krynek, warto zjechać z głównej drogi i delektować się pięknymi widokami mijanych po drodze łąk i lasów. Podczas niedzielnego wypadu znaleźliśmy się w okolicy wcześniej nam nieznannej, podjechaliśmy na wyróżniający się w tej okolicy pagórek skąd roztaczał się malowniczy widok. Gdy później zajrzałem na mapę zorientowałem się że część tych wspaniałych widoków należy do naszego białoruskiego sąsiada. Patrząc jednak na wschodnią stronę nie widziałem żadnych granic i chociaż przez jakiś czas myślałem że to jeszcze Polska.

[Artykuł pt. "Buda w stogu siana?"](#) Arkadiusz Szaraniec